

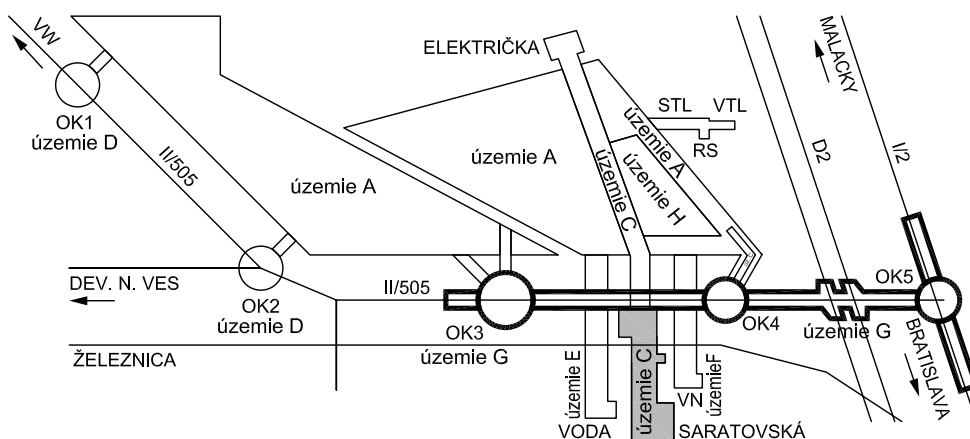
## ZMENY DOKUMENTÁCIE

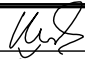





Zmena				
	Index:	Dátum:	Meno - Podpis:	Text zmeny:


RIEŠENÁ ZÓNA **Nové dopravné prepojenie II/505 s MČ Dúbravka**

PRACOVNÉ  
OZNAČENIE  
ÚZEMIA

C

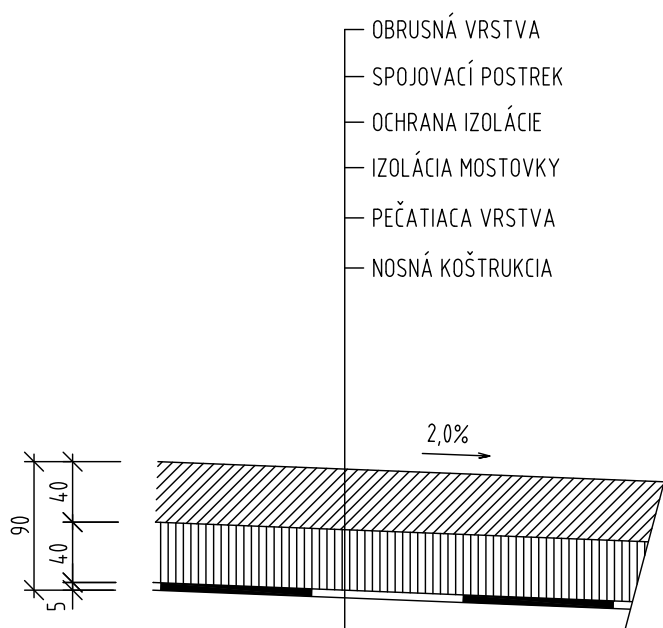


Manažér projektu:	Ing. Ján Kušnír		 Trnavská cesta 27, 831 04 BRATISLAVA Generálny riaditeľ: Ing. Slavomír Podmanický		
Hlavný inžinier projektu:	Ing. Marek Šmelík				
Zodpovedný projektant objektu:	Ing. Matúš Uhlík				
Navrhol - vypracoval:	Ing. Matúš Uhlík				
Kontroloval:	Ing. Gábor Szabó, PhD.				
Miesto stavby:	Bratislava	Okres:	Bratislava IV	Zákazkové číslo:	1514
Investor - stavebník:				Dátum:	04/2017
Stavba:	NOVÉ DOPRAVNÉ PREPOJENIE II/505 S MČ DÚBRAVKA  C202 Tesniaca vaňa na predĺžení Saratovskej ul.			Stupeň - účel:	DRS
				Počet A4:	11A4
				Mierka:	-
				Časť:	Súprava:
				Príloha:	8
Názov prílohy:	Detaily				
Digitálny názov prílohy:	1514_DRS_C202_08_Detaily.dwg				

## OBSAH:

1. DETAIL VOZOVKOVÉHO SÚVRSTVIA
2. PRACOVNÁ ŠKÁRA RÍMSY
3. ZÁLIEVKA POZDÍŽ ZVODIDLA
4. ZÁLIEVKA POZDÍŽ ODRAZNÉHO OSTROVČEKA
5. DETAIL ODVODŇOVAČA VANE
6. DETAILS PRACOVNÝCH ŠKÁR
7. DETAIL DILATAČNEJ ŠKÁRY DOSKA-DOSKA
8. DETAIL DLATAČNEJ ŠKÁRY DOSKA-STENA
9. DETAIL PRECHODU DILATAČNOU ŠKÁROU
10. DETAIL ODVODNENIA VANE

## DETAIL VOZOVKOVÉHO SÚVRSTVIA 1:10



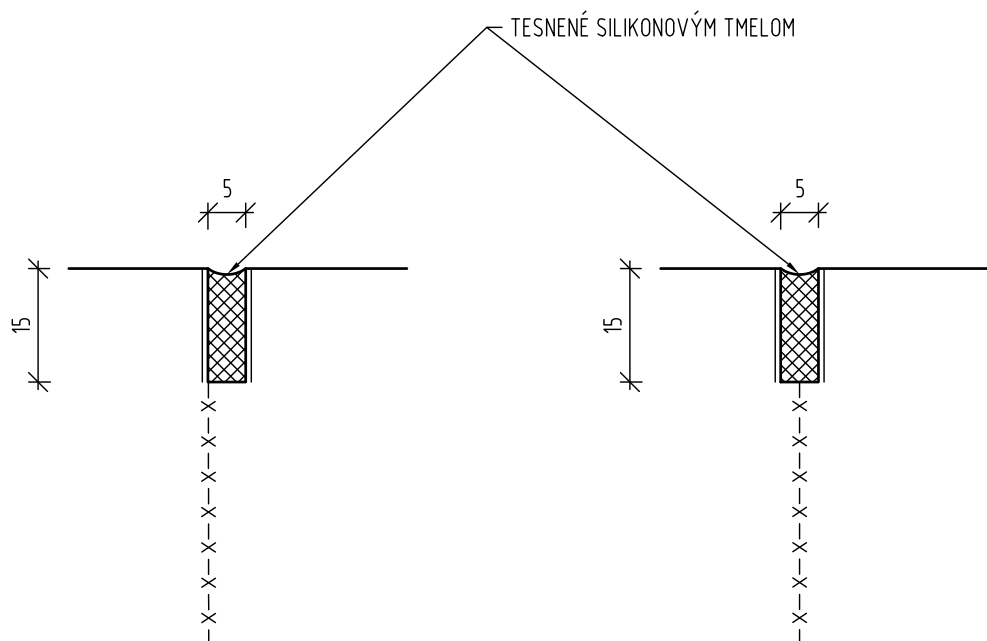
### VOZOVKA:

- Obrusná vrstva - SMA 11 PMB - Asfaltový koberec mastixový	40 mm
- Spojovací postrek - C50BP5 - z modifikovanej katiónaktívnej emulzie v takej dávke, aby úbytkové množstvo spojiva bolo v rozmedzí 0,5 kg/m <sup>2</sup>	
- Ochranná vrstva - AC 11 - Asfaltový betón obrus PMB	45 mm
- Spojovací postrek - C50BP5 - z modifikovanej katiónaktívnej emulzie v takej dávke, aby úbytkové množstvo spojiva bolo v rozmedzí 0,5 kg/m <sup>2</sup>	
- Celoplošná izolácia - AIP - asfaltové izolačné pásy	5 mm
- Pečatiaca vrstva	
- Tryskanie povrchu zariadením s oceľovými guľčkami	
Celková hrúbka súvrstvia vozovky na moste	90 mm

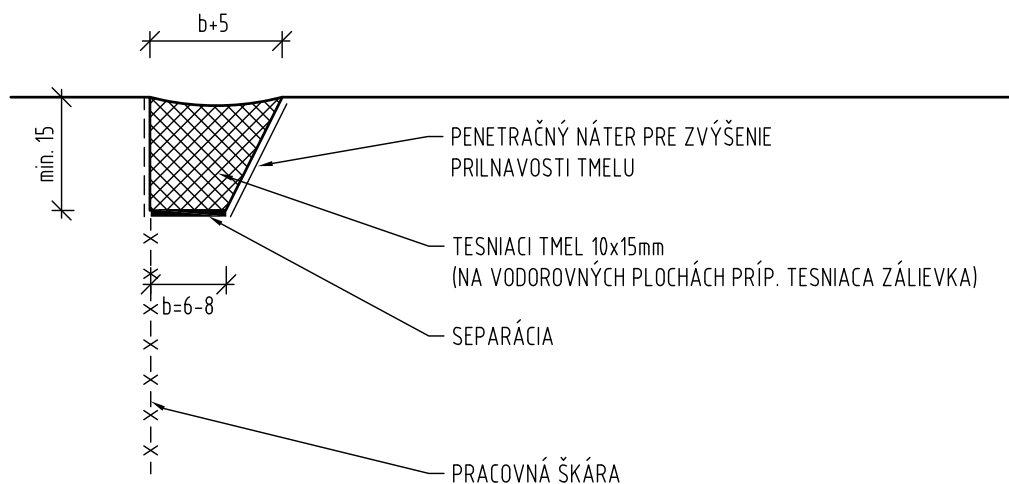
### POZNÁMKY A ŠPECIFIKÁCIE:

- SKLADBA VOZOVKY PODĽA KLVM 1/2010 typ 4

## VARIANT "A" S REZOM DIAMANTOVOU PÍLOU

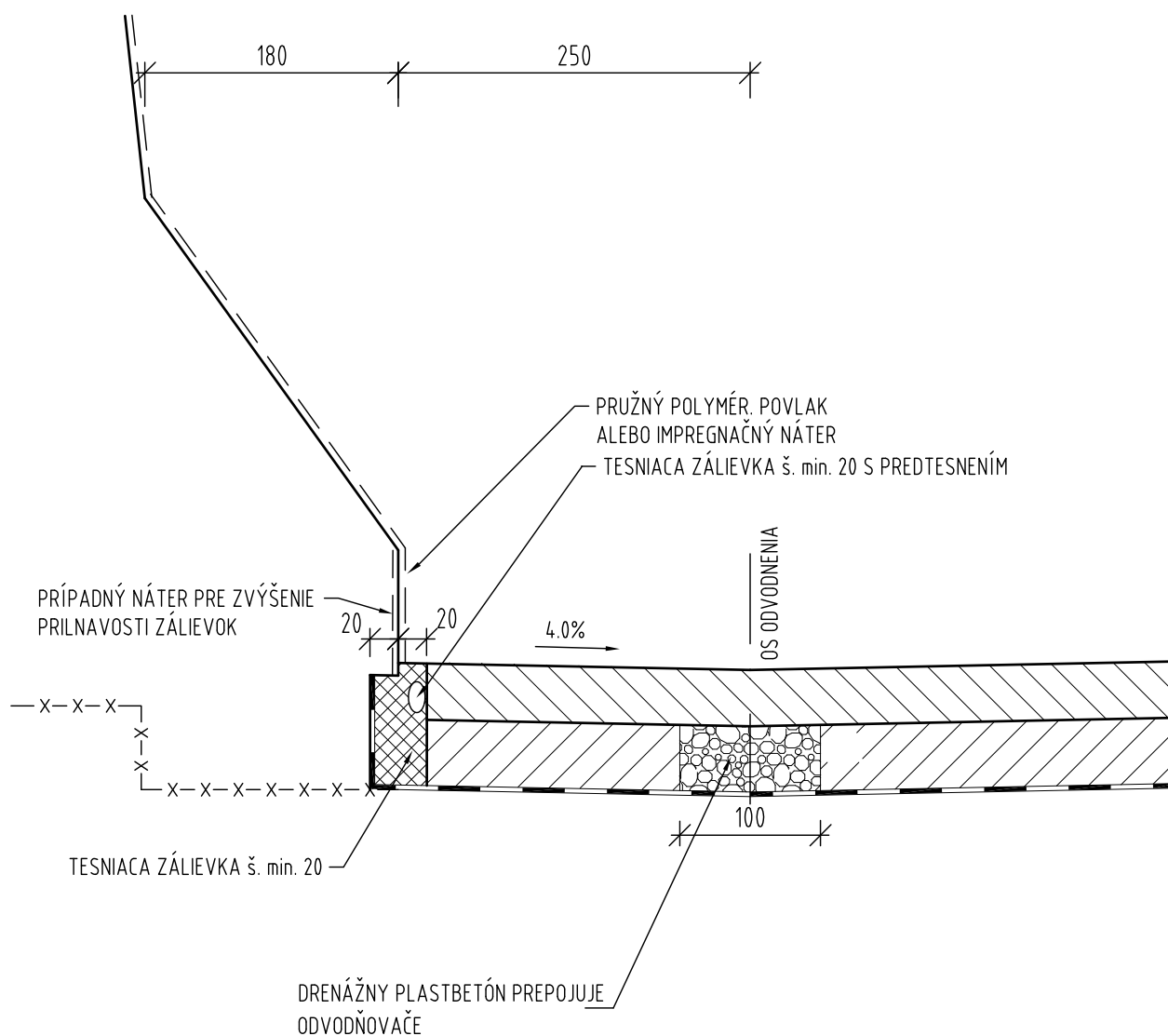


## VARIANT "B" S VLOŽENOU LIŠTOU



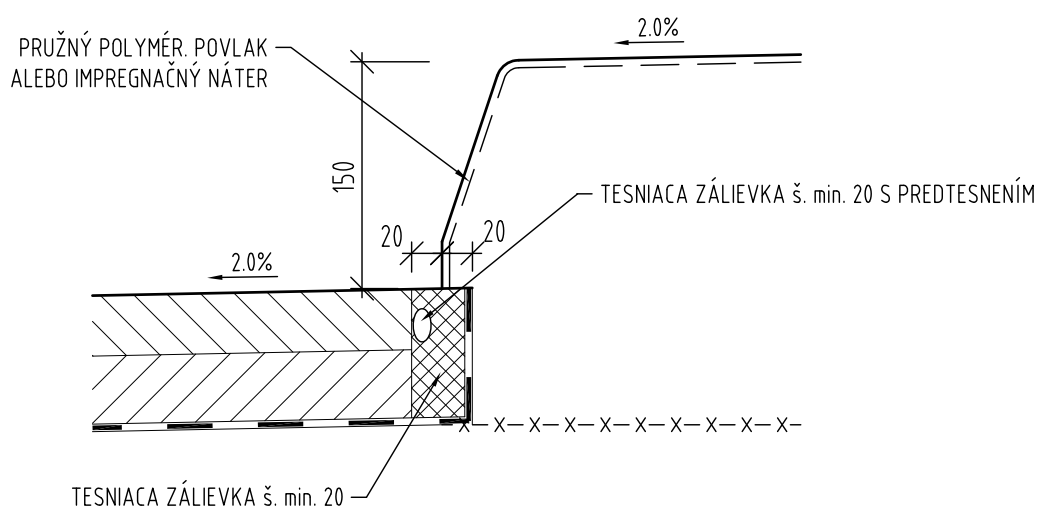
POZNÁMKY A ŠPECIFIKÁCIE:

## ZÁLIEVKA POZDĚLŽ ZVODIDIEL, 1:5



POZNÁMKY A ŠPECIFIKÁCIE:

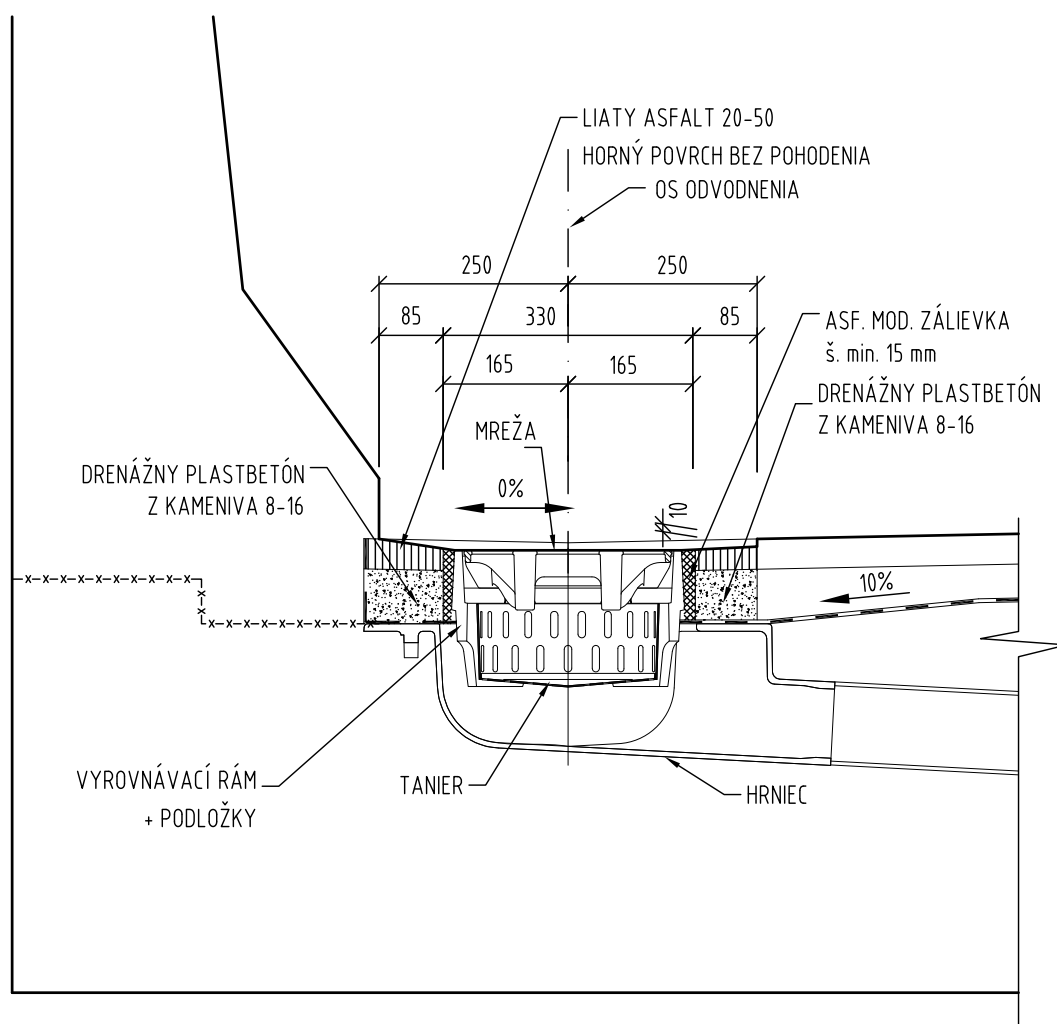
## ZÁLIEVKA POZDÍŽ ODRAZNÉHO OSTROVČEKA, 1:5



POZNÁMKY A ŠPECIFIKÁCIE:

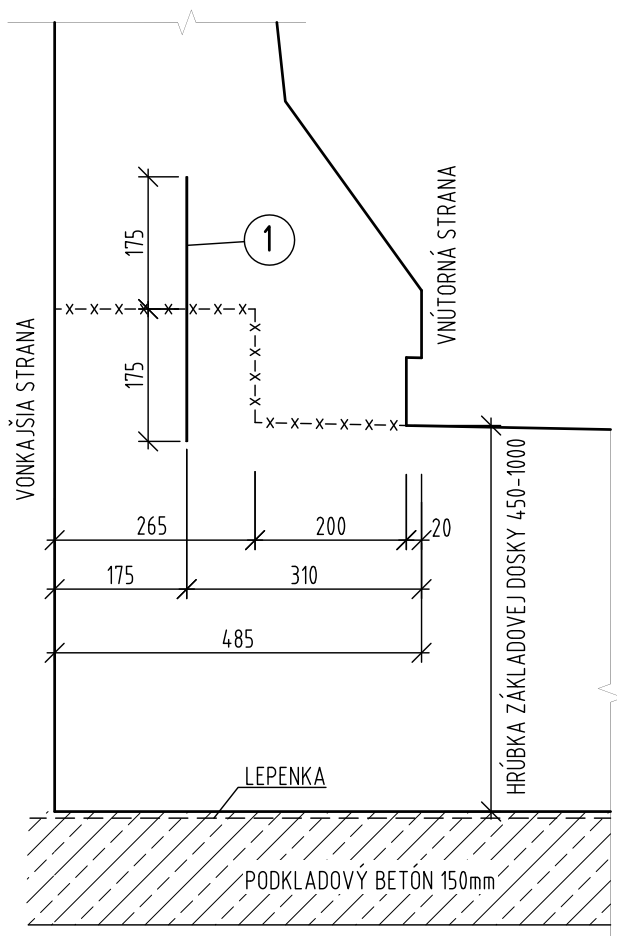
# ODVODŇOVAČ VANE 500/300

## M 1:10

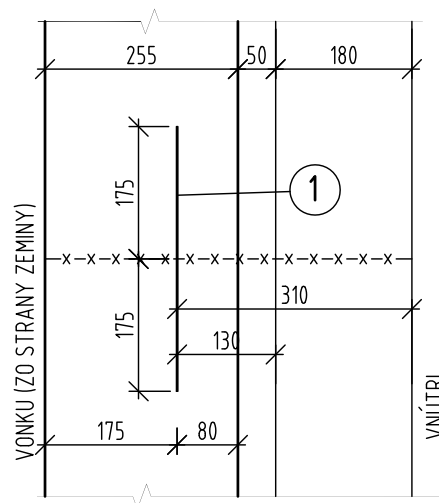


POZNÁMKY A ŠPECIFIKÁCIE:

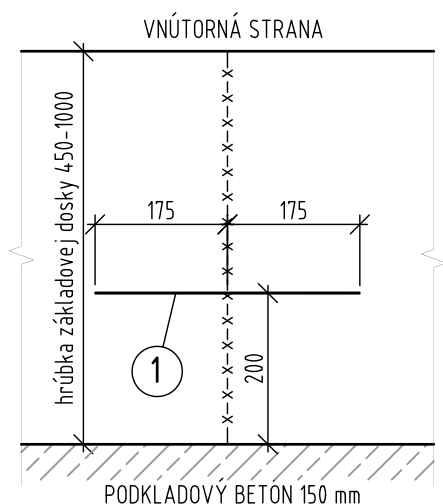
## TESNENIE PRACOVNEJ ŠKÁRY DOSKA-STENA M 1:10



## DETAIL PRACOVNEJ ŠKÁRY STENA-STENA M 1:10



## DETAIL PRACOVNEJ ŠKÁRY - ZÁKLADOVÁ DOSKA M 1:10



### LEGENDA:

- ① VNÚTORNÉ PÁSOVÉ TESNENIE, PLECH PRAC.ŠKÁRY 350X2mm (ČIERNY PLECH)

### POZNÁMKY A ŠPECIFIKÁCIE:



1000

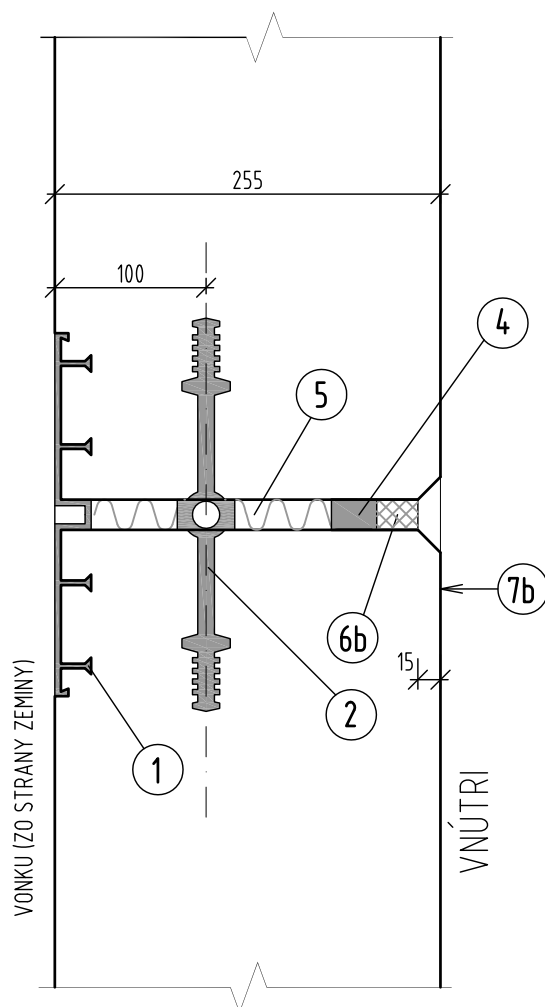


- 1 VONKAJŠIE DILATAČNÉ PÁSOVÉ TESNENIE  
Š.240mm (PVC-P)
- 2 VNÚTORNÉ DILATAČNÉ PÁSOVÉ TESNENIE  
Š.400mm (NAPR. ELASTOMER)
- 3 BITÚMENOVZDORNÉ PÁSOVÉ TESNENIE  
UZATVÁRAJÚCE DIL. ŠKÁRU - VIESŤ PRI  
HORNOM OKRAJI DOSKY
- 4 HYDROFILNÉ KAUČUKOVÉ TESNENIE
- 5 DOSKA Z MINERÁLNYCH VLÁKIEŇ 20mm
- 6a BITUMINÓZNA ZÁLIEVKA ŠKÁRY
- 7a POVRCH OTRYSAŤ
- 7c ÚPRAVA POVRCHU BETÓNU - ZÁKL. NÁTER
- 11 IZOLÁCIA
- 12 ZOSILOVACÍ PÁS IZOLÁCIE  
V PRIESTORE ŠKÁRY
- 13 VRSTVY VOZOVKY

POZNÁMKY A ŠPECIFIKÁCIE:

# DETAIL DILATAČNEJ ŠKÁRY STENA-STENA

## M 1:5

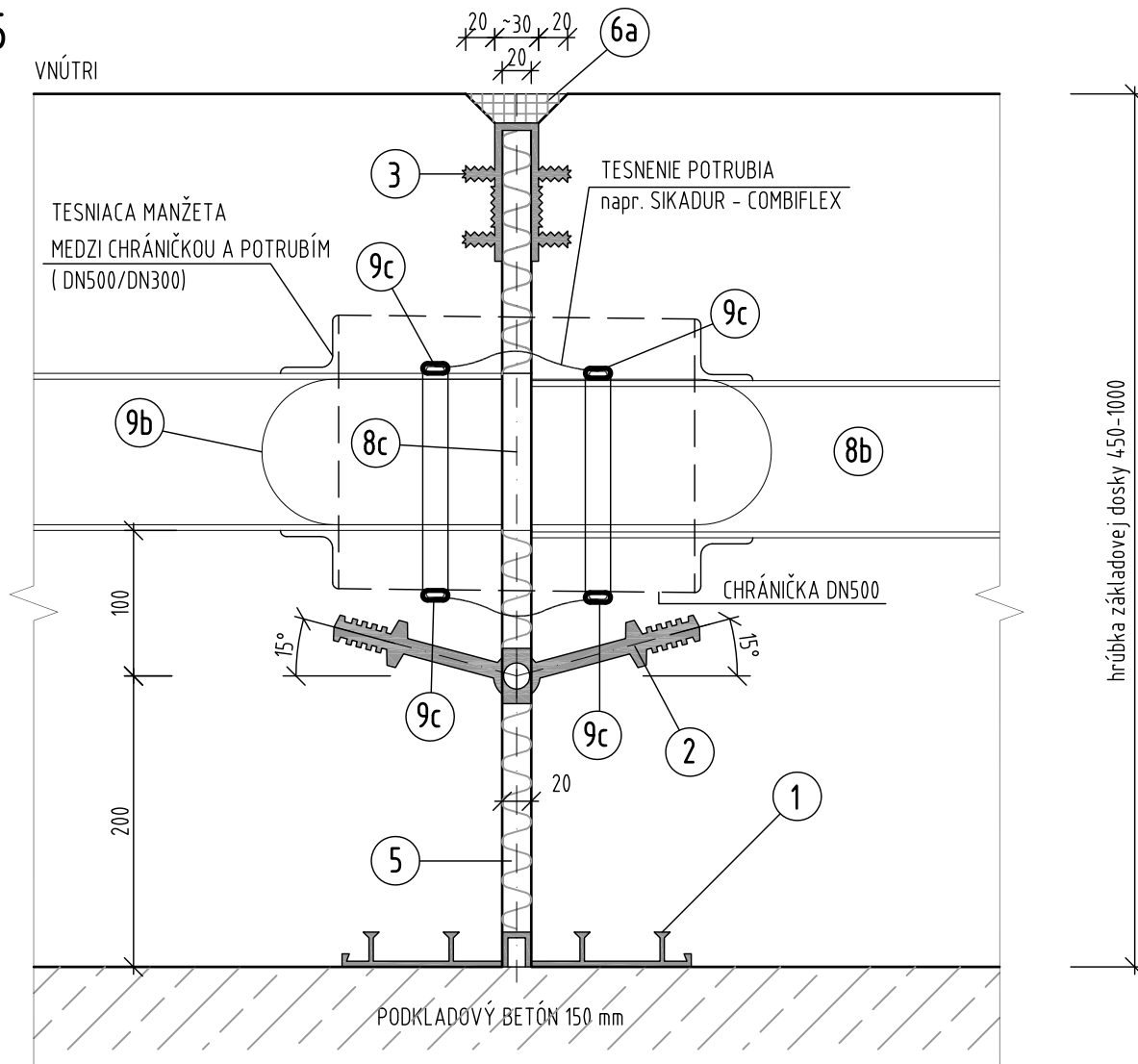


### LEGENDA:

- ① VONKAJŠIE DILATAČNÉ PÁSOVÉ TESNENIE, Š.240mm (PVC-P)
- ② VNÚTORNÉ DILATAČNÉ PÁSOVÉ TESNENIE, Š.400mm  
(NAPR.ELASTOMER)
- ④ HYDROFILNÉ KAUČUKOVÉ TESNENIE
- ⑤ DOSKA Z MINERÁLNYCH VLÁKIEN 20mm
- ⑥b TMEL
- ⑦b POVRCHOVÁ ÚPRAVA STENY - POHĽADOVÝ BETÓN

### POZNÁMKY A ŠPECIFIKÁCIE:

# DETAIL ODVODNENIA DILATÁCIE - PRECHOD DILATAČNOU ŠKÁROU M 1:5



## LEGENDA:

- ① VONKAJŠIE DILATAČNÉ PÁSOVÉ TESNENIE Š.240mm (PVC-P)
- ② VNÚTORNÉ DILATAČNÉ PÁSOVÉ TESNENIE Š.400mm (NAPR. ELASTOMER)
- ③ BITÚMENOVZDORNÉ PÁSOVÉ TESNENIE UZATVÁRAJÚCE DIL. ŠKÁRU - VIESŤ PRI HORNOM OKRAJI DOSKY
- ⑤ DOSKA Z MINERÁLNYCH VLÁKIEN 20mm
- ⑥a BITUMINÓZNA ZÁLIEVKA ŠKÁRY
- ⑧a ODVODŇOVACIA RÚRA DN200
- ⑧c RÚRA PRERUŠENÁ NA ŠÍRKU DILATAČNEJ ŠKÁRY
- ⑨b NAFUKOVACIE TESNENIE
- ⑨c UPEVNŇOVACIA PÁSKA Z UŠLACHTILEJ OCELE

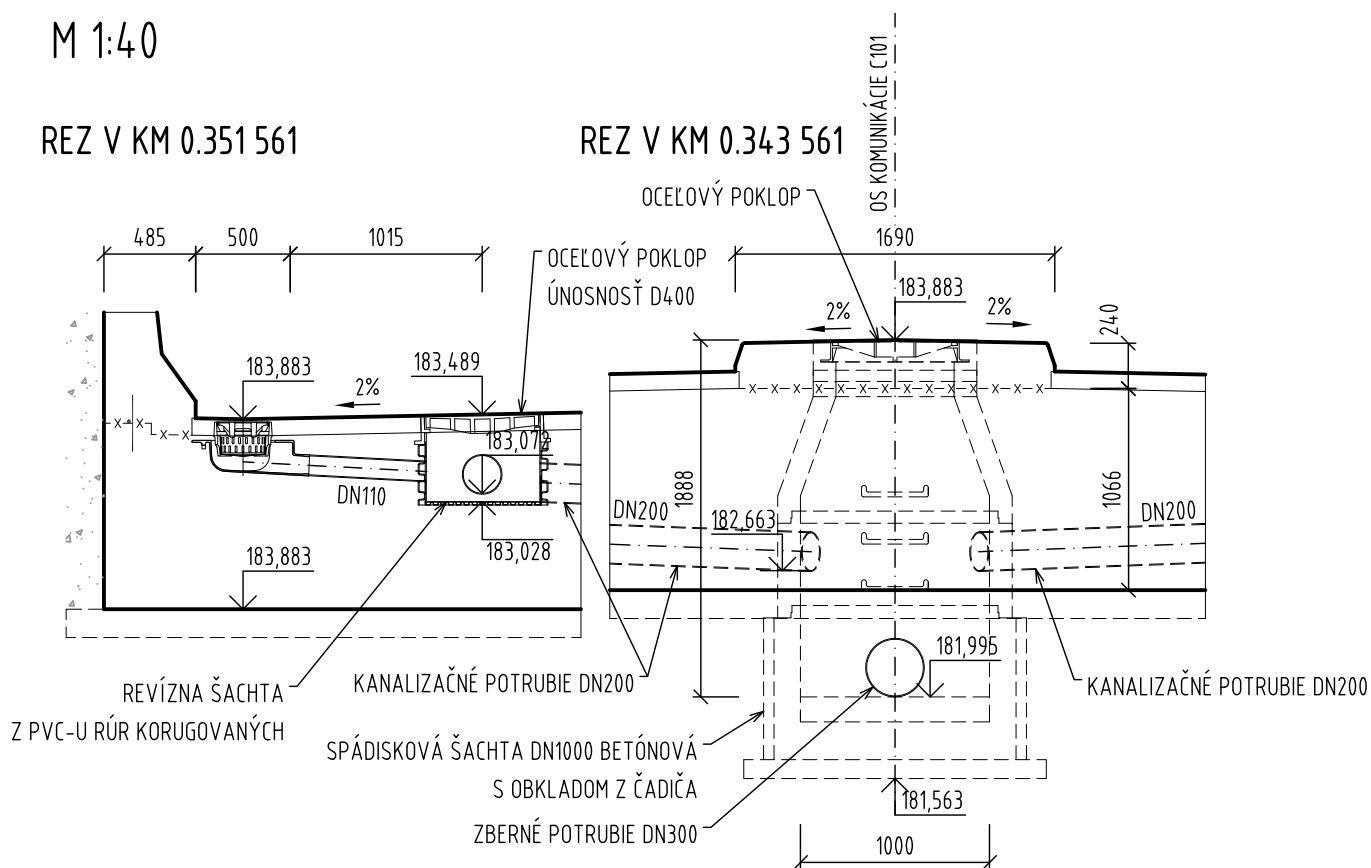
## POZNÁMKY A ŠPECIFIKÁCIE:

# REZ ODVODNENIA VANE

M 1:40

REZ V KM 0.351 561

REZ V KM 0.343 561



## POZNÁMKY A ŠPECIFIKÁCIE:

-PROJEKTANT PREDPISUJE DODÁVATEĽOVI POUŽIŤ NA STAVBU UNIKÁTNU PREFABRIKOVANÚ ŠACHTU, NA KTOREJ BUDE UŽ VO VÝROBNI OSADENÝ TESNIACI PROFIL (TESNIACI PLECH/FÓLIA), ALTERNATÍVNE SA POUŽIJÚ BENTONITOVÉ TESNIACE PÁSY, SKRUŽ BUDE OPATRENÁ SPRahOVACÍMI TRNMÍ